

ES Actualización del software Pro 3.0 del sistema



Preparación de la memoria USB

- Descargue el archivo ZIP con la actualización desde la página web de BORA (<https://www.bora.com/service/download>) o utilice el código QR
- Descomprima el archivo ZIP.
- Los datos de actualización descomprimidos deben cargarse en una memoria USB formateada en FAT 32.



- i** Siempre deberán utilizarse los archivos de actualización más recientes. Los archivos no deben modificarse.
- i** Los archivos de actualización no deben moverse a subcarpetas en la memoria USB.
- i** Al conectar la memoria USB, el extractor reconoce automáticamente qué placas de cocción están conectadas y actualiza estas con el archivo correspondiente.

Videotutorial

- Escanee el código para ir al videotutorial.



Actualización del software

- i** Solo es posible actualizar placas de cocción completamente funcionales. Asegúrese de la funcionalidad de la placa en cuestión.
 - i** Con un nuevo cableado del extractor y las placas de cocción, se deberá esperar al menos 2 minutos antes de que se pueda realizar la actualización del software.
- Procure la accesibilidad a la parte inferior del aparato.
 - Los cajones y las regletas protectoras de cables que haya instalados deben desmontarse o retirarse.

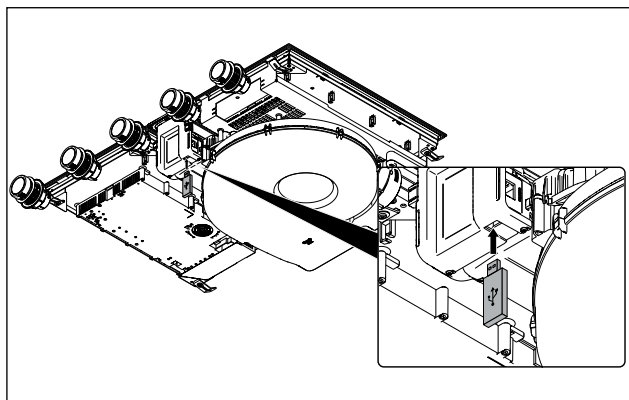


Fig. 1 Conectar memoria USB

- Conecte la memoria USB en el extractor de superficie.

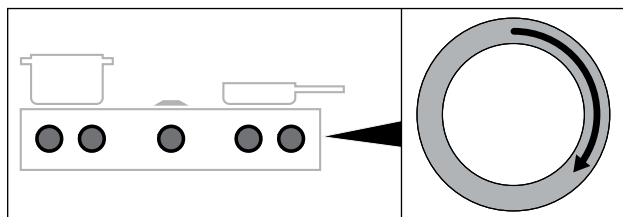


Fig. 2 Activar sistema

- Active el sistema completo mediante cualquier mando selector.

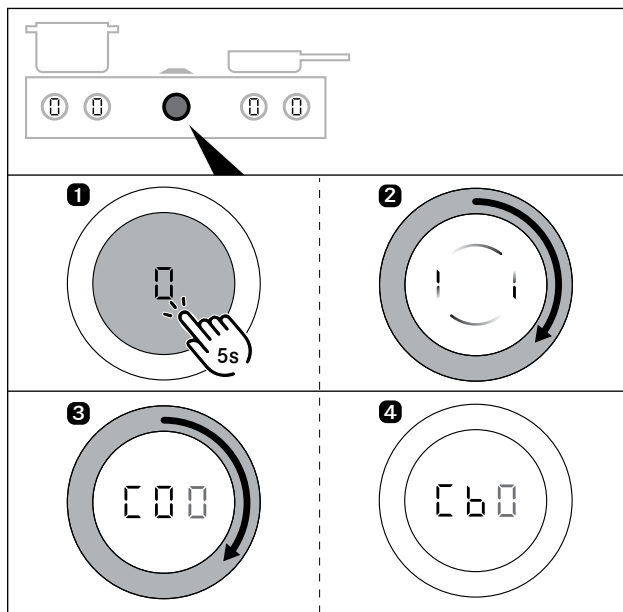


Fig. 3 Acceso al menú de configuración

- Pulsación prolongada del mando del ventilador hasta que se oiga la segunda señal acústica.
- Cuando se le indique, gire el anillo del mando 90° como mínimo en sentido horario.
- Cuando visualice «00», habrá llegado al menú de configuración.
- Gire el anillo del mando en sentido horario hasta la opción de menú «b0».

- i** La «b» se muestra con el 100 % de brillo cuando el aparato detecta la memoria USB.

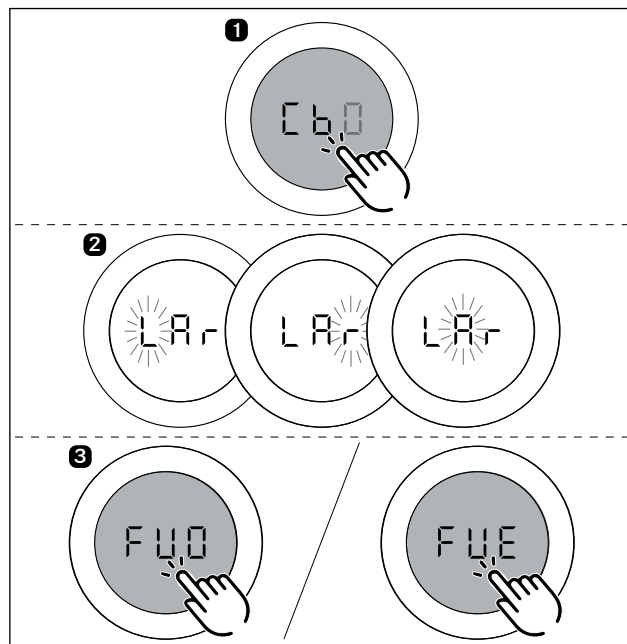


Fig. 4 Iniciar la actualización del software

- Iniciar la actualización con un toque breve en «b».
- Duración de la actualización: aprox. 1-2 minutos.
- Indicación en el mando selector: L R - para la actualización del sistema completo, L - r cuando solo se actualizan las placas de cocción.
- A continuación, las indicaciones comienzan a parpadear una detrás de otra:
 - L intermitente: actualización de la placa de cocción izquierda en curso.
 - r intermitente: actualización de la placa de cocción derecha en curso.
 - F intermitente: actualización del extractor de superficie en curso.
- Una vez que se ha instalado correctamente la actualización del software, se emite una señal acústica y el sistema indica «FUE».
- Si se produce algún error durante la actualización, se indicará «FUE».
- En caso de fallo al realizar la actualización, siga las instrucciones del capítulo «Solución de errores».
- Confirme la indicación con un toque.
- Retire la memoria USB del aparato.

Control final

Realizar exportación de datos

- i Entre la actualización del software y la exportación de datos deberán transcurrir al menos 2 minutos.

- Conecte la memoria USB en el extractor de superficie como se muestra en Fig. 1.
- Active el sistema completo mediante cualquier mando selector.

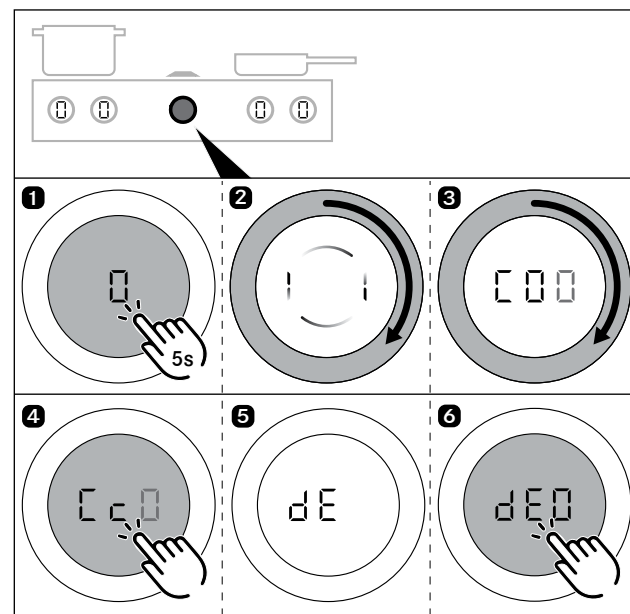


Fig. 5 Realizar exportación de datos

- Pulsación prolongada del mando del ventilador hasta que se oiga la segunda señal acústica.
- Cuando se le indique, gire el anillo del mando 90° como mínimo en sentido horario.
- Cuando visualice «c», habrá llegado al menú de configuración.
- Gire el anillo del mando en sentido horario hasta la opción de menú «c».
- Inicie la exportación de datos con un toque breve en «c».
- Durante la exportación de datos, en el mando selector se muestra «dE».
- Cuando finaliza la exportación de datos, en el mando selector se muestra «dE».
- Si se produce algún error durante la exportación de datos, se indicará «dE».
- Confirme la indicación con un toque.
- Retire la memoria USB del aparato.

Control de la versión del software

- i Entre la actualización del software y el control de la versión del software deberán transcurrir al menos 2 minutos.

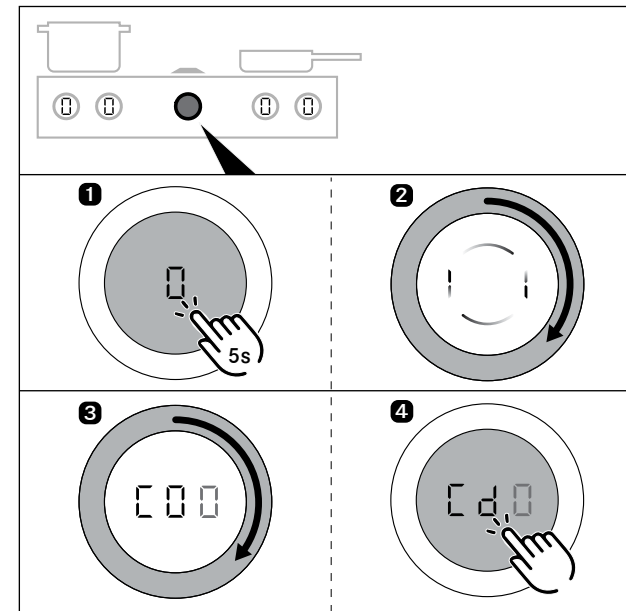


Fig. 6 Control de la versión del software

- Pulsación prolongada del mando del ventilador hasta que se oiga la segunda señal acústica.
- Cuando se le indique, gire el anillo del mando 90° como mínimo en sentido horario.
- Cuando visualice «c», habrá llegado al menú de configuración.
- Gire el anillo del mando en sentido horario hasta la opción de menú «c».
- Con un toque breve en «c» se muestra la versión actual del software.
- Girando el anillo del mando en sentido horario se muestra la versión de software del componente correspondiente (placa de cocción izquierda, extractor de superficie o placa de cocción derecha).
- La versión de software mostrada debe coincidir con la versión de software de los archivos de su memoria USB.
- Para salir del menú, gire hasta «End» y, a continuación, dé un toque breve.

Solución de errores

- Si la «b» de la opción de menú «b» se muestra atenuada, significa que el sistema no ha detectado la memoria USB.
- Si la «c» de la opción de menú «c» se muestra atenuada, significa que el sistema no ha detectado la memoria USB.

Si no se detecta la memoria USB o si se emiten los mensajes de fallo «FUE» / «dE», deberán seguirse los pasos siguientes:

- Extraiga la memoria durante 5 segundos y vuelva a conectarla. La detección de la memoria USB puede tardar hasta 5 segundos.

O bien

- Deje la memoria conectada en el aparato y desconecte la alimentación eléctrica durante 1 min.
- En caso necesario repita el formateo FAT32 de la memoria USB y copie en ella los archivos como se ha descrito.

Solución de errores en caso de una actualización fallida «FUE»

- No se debe cambiar el nombre de los archivos de actualización (especialmente «_.upd»).
- Compruebe que todos los archivos están en la memoria USB y que no se han movido a una carpeta.
- Acceda al menú de configuración «b» y conecte a continuación la memoria USB.