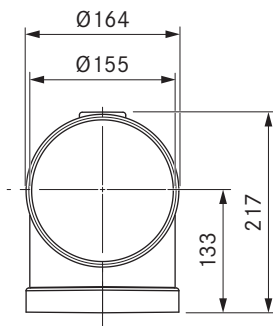
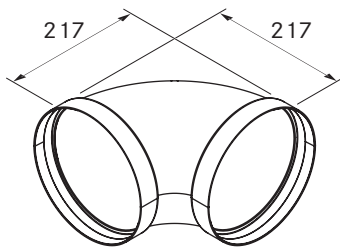


ERB90/1

BORA Ecotube båge 90° rund inkl. tätningsmaterial



Tekniska data

Mått (bredd x djup x höjd)	Ø 164 x 217 x 217 mm
Vikt	0,37 kg
Materialegenskap	B1 enligt DIN 4102-1

Produktbeskrivning

- Optimal ångsugseffekt vid lägsta ljudtrycksnivå
- eget kanalsystem
- Full flexibilitet i utsugsledningen
- Hundraprocentig täthet utan ytterligare vidhäftning
- Materialklass B1
- Inklusive nödvändiga Ecotube-tätningar
- Komplet BORA-system

Leveransomfång

- 2 x tätning rund ERD

Tillbehör

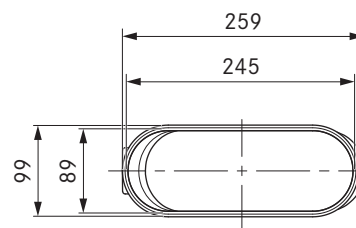
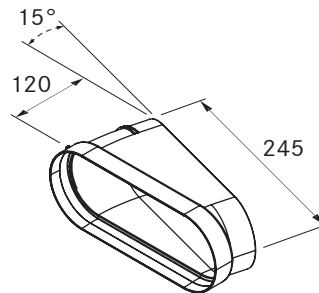
- Set monteringsbyglar ERMS

Produkt- och planeringsanvisningar

- Formdel med två muffutformningar, rund

EFBH15/1

BORA Ecotube båge 15° platt horisontal inkl. tätningsmaterial



Tekniska data

Mått (bredd x djup x höjd)	259 x 120 x 99 mm
Vikt	0,21 kg
Materialegenskap	B1 enligt DIN 4102-1

Produktbeskrivning

- Optimal ångsugseffekt vid lägsta ljudtrycksnivå
- eget kanalsystem
- Möjliggör enkla rikttningsjusteringar
- Full flexibilitet i utsugsledningen
- Hundraprocentig täthet utan ytterligare vidhäftning
- Materialklass B1
- Polerade innerväggar och ovalt tvärsnitt
- Inklusive nödvändiga Ecotube-tätningar
- Komplet BORA-system

Leveransomfång

- 1 x tätning flat EFD

Tillbehör

- Set monteringsbyglar EFMS

Produkt- och planeringsanvisningar

- Formdel med platt muffutformning