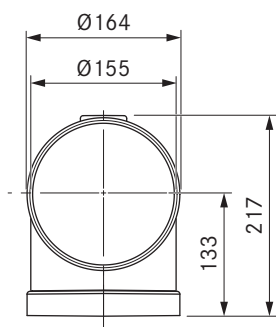
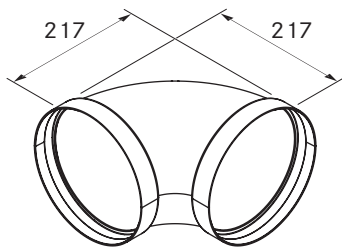


ERB90/1

Ecotube arco 90° rotondo comprese guarnizioni



dati tecnici

Dimensioni (larghezza x profondità x altezza)	Ø 164 x 217 x 217 mm
Peso	0,37 kg
Proprietà del materiale	C secondo DIN EN 13501-1

Materiale in dotazione

- 2 guarnizione rotonda ERD

Accessori

- Set staffe di montaggio ERMS

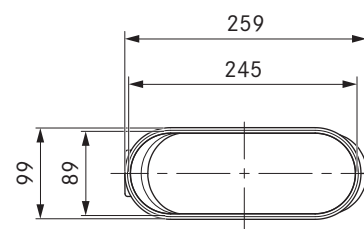
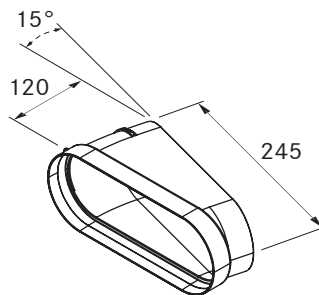
Prodotto- e avvertenze per la progettazione

- Pezzo stampato con due giunti a bicchiere rotondo

EFBH15/1

Ecotube arco 15° piatto orizzontale comprese guarnizioni

 **BORA**



dati tecnici

Dimensioni (larghezza x profondità x altezza)	259 x 120 x 99 mm
Peso	0,21 kg
Proprietà del materiale	C secondo DIN EN 13501-1

Materiale in dotazione

- 1 guarnizione piatta EFD

Accessori

- Set staffe di montaggio EFMS

Prodotto- e avvertenze per la progettazione

- Pezzo stampato con giunto a bicchiere piatto